

-Viviendas en Residencial Bonalba Green.

218 viviendas y local sin uso en bloques exentos, garajes, trasteros y urbanización interior con piscina.



Tabla de parcelas y tipos

Tabla identificativa

SUPERFICIES DE LAS SUBPARCELAS								
Nº DE SUBPARCELA	SUPERFICIE	VIV. TIPO	Nº DE SUBPARCELA	SUPERFICIE	VIV. TIPO	Nº DE SUBPARCELA	SUPERFICIE	VIV. TIPO
01	314,22	VI-01	13	298,65	VI-01	25	300,89	VI-01
02	307,46	VI-01	14	305,07	VI-01	26	297,97	VI-01
03	307,48	VI-01	15	305,09	VI-01	27	296,15	VI-01
04	307,46	VI-01	16	304,93	VI-01	28	294,31	VI-01
05	300,98	VI-01	17	303,85	VI-01	29	292,50	VI-01
06	326,70	VI-02	18	309,01	VI-01	30	296,68	VI-01
07	345,82	VI-02	19	322,02	VI-02	31	326,18	VI-02
08	344,86	VI-02	20	321,27	VI-02	32	327,70	VI-02
09	342,92	VI-02	21	321,33	VI-02	33	329,80	VI-02
10	340,99	VI-02	22	320,96	VI-02	34	332,03	VI-02
11	339,05	VI-02	23	322,35	VI-02	35	334,04	VI-02
12	325,70	VI-02	24	323,58	VI-02	36	337,23	VI-02
						37	439,02	VI-02
TOTAL SUPERFICIE DE SUBPARCELAS						11.866,25		

-Viviendas en Residencial Bonalba Green.

218 viviendas y local sin uso en bloques exentos, garajes, trasteros y urbanización interior con piscina.

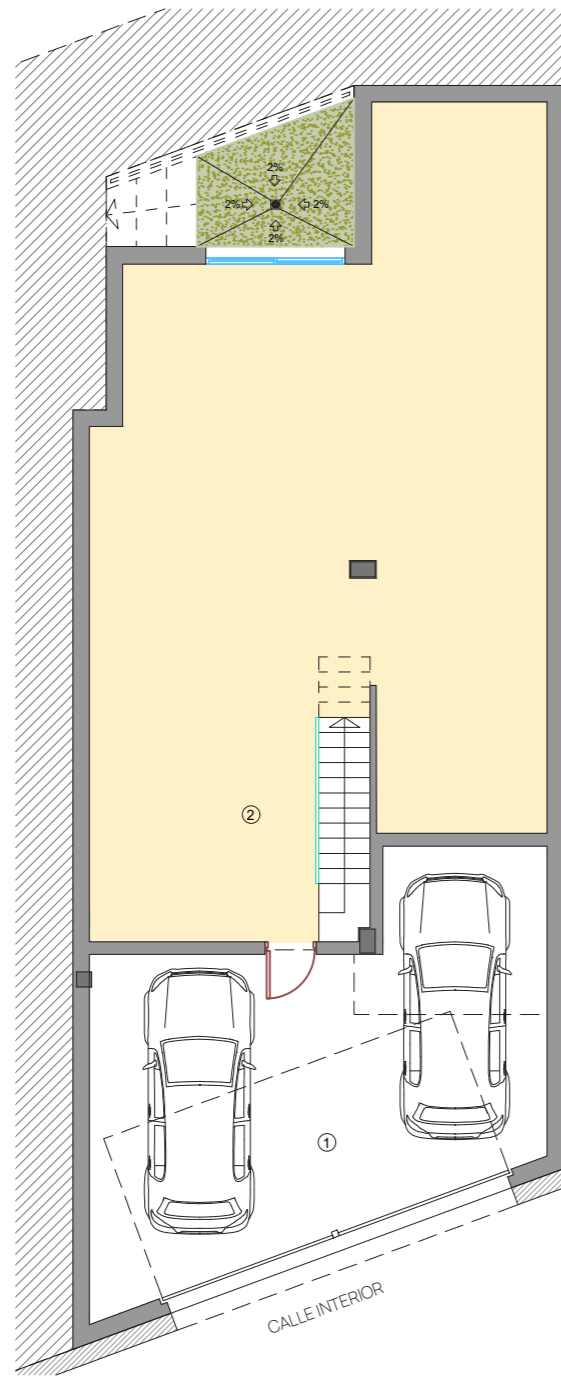


Viviendas Villa /

TIPO: VI-01/ PARCELA 01 PLANTA BAJA Y SÓTANO

Superficies /

1. Acceso-Garaje	40.65 m ²
2. Sala polivalente	83.45 m ²
3. Paso	5.06 m ²
4. Escalera	3.81 m ²
5. Estar-Comedor-Cocina	33.13 m ²
6. Lavadero	1.92 m ²
7. Dormitorio 1	14.46 m ²
8. Dormitorio 2	10.26 m ²
9. Dormitorio 3	10.33 m ²
10. Baño 1	3.69 m ²
11. Baño 2	3.41 m ²
Útil interior vivienda	210.17 m ²
12. Terraza cubierta	21.19 m ²
Construida vivienda	238.84 m²
Construida terraza	8.98 m²
Total construida	247.82 m²
Superficie total parcela	314.22 m²

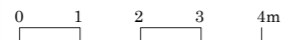
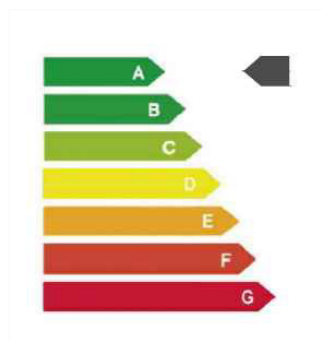


PLANTA SEMISÓTANO

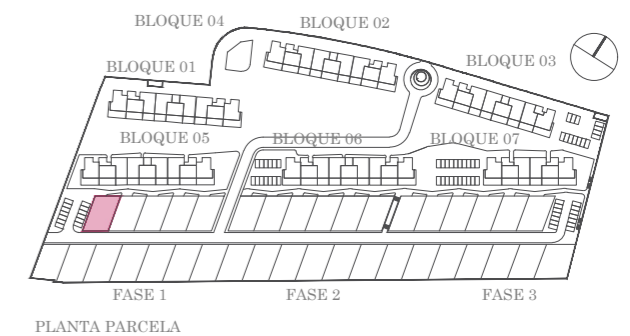


PLANTA BAJA

*Las superficies de los jardines pueden experimentar ligeras variaciones debido a la ubicación de la parcela en la planta general.

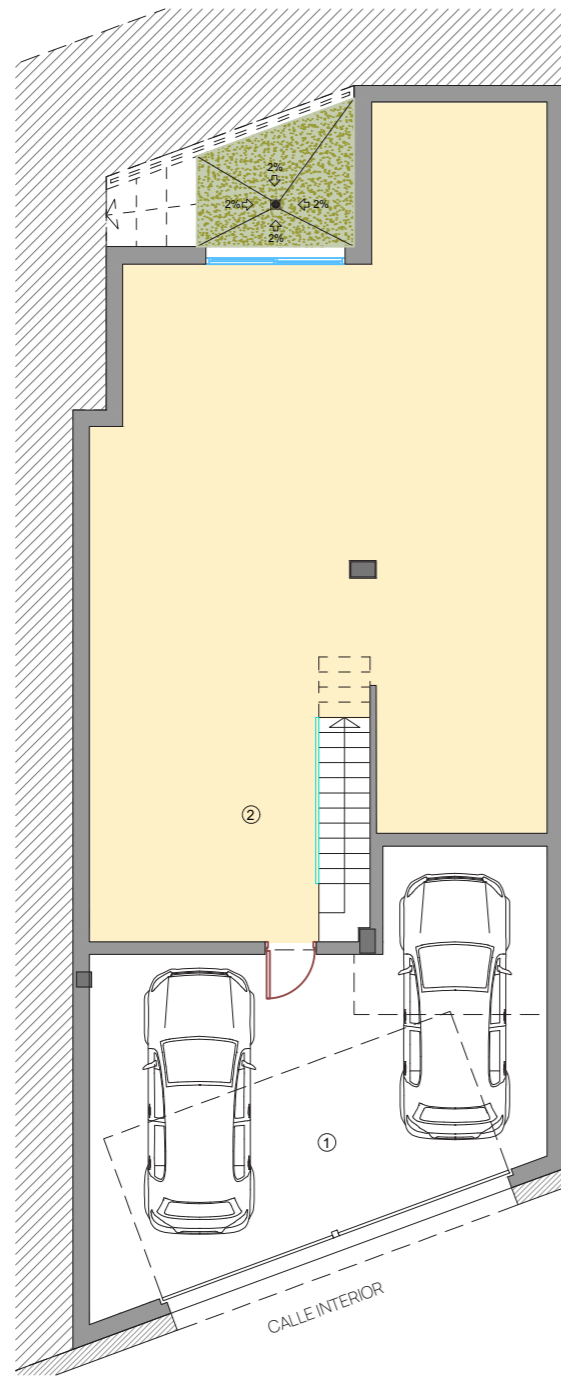


Parcela /



-Viviendas en Residencial Bonalba Green.

218 viviendas y local sin uso en bloques exentos, garajes, trasteros y urbanización interior con piscina.

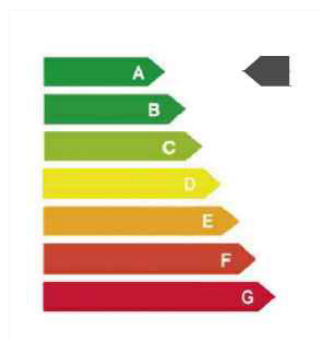


PLANTA SEMISÓTANO



PLANTA BAJA

*Las superficies de los jardines pueden experimentar ligeras variaciones debido a la ubicación de la parcela en la planta general.



0 1 2 3 4m



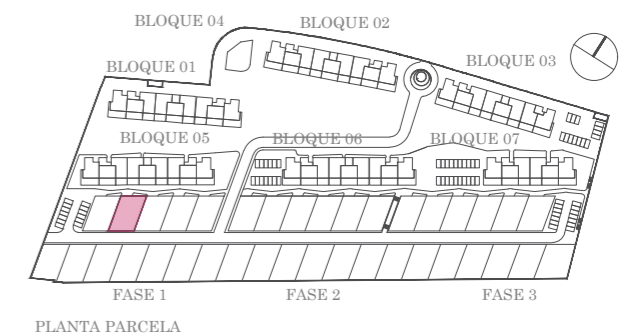
Viviendas Villa /

TIPO: VI-01 / PARCELA 02 PLANTA BAJA Y SÓTANO

Superficies /

1. Acceso-Garaje	40.65 m ²
2. Sala polivalente	83.45 m ²
3. Paso	5.06 m ²
4. Escalera	3.81 m ²
5. Estar-Comedor-Cocina	33.13 m ²
6. Lavadero	1.92 m ²
7. Dormitorio 1	14.46 m ²
8. Dormitorio 2	10.26 m ²
9. Dormitorio 3	10.33 m ²
10. Baño 1	3.69 m ²
11. Baño 2	3.41 m ²
Útil interior vivienda	210.17 m ²
12. Terraza cubierta	21.19 m ²
Construida vivienda	238.84 m²
Construida terraza	8.98 m²
Total construida	247.82 m²
Superficie total parcela	307.46 m²

Parcela /



-Viviendas en Residencial Bonalba Green.

218 viviendas y local sin uso en bloques exentos, garajes, trasteros y urbanización interior con piscina.

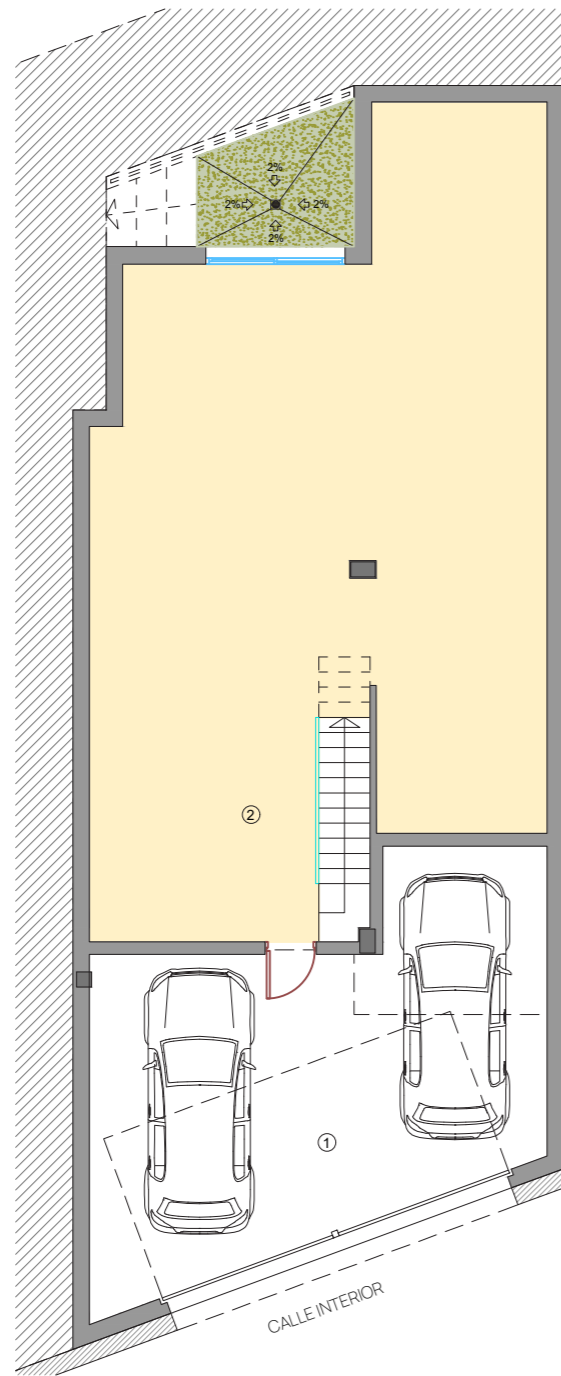


Viviendas Villa /

TIPO: VI-01 / PARCELA 03 PLANTA BAJA Y SÓTANO

Superficies /

1. Acceso-Garaje	40.65 m ²
2. Sala polivalente	83.45 m ²
3. Paso	5.06 m ²
4. Escalera	3.81 m ²
5. Estar-Comedor-Cocina	33.13 m ²
6. Lavadero	1.92 m ²
7. Dormitorio 1	14.46 m ²
8. Dormitorio 2	10.26 m ²
9. Dormitorio 3	10.33 m ²
10. Baño 1	3.69 m ²
11. Baño 2	3.41 m ²
Útil interior vivienda	210.17 m ²
12. Terraza cubierta	21.19 m ²
Construida vivienda	238.84 m²
Construida terraza	8.98 m ²
Total construida	247.82 m²
Superficie total parcela	307.48 m²

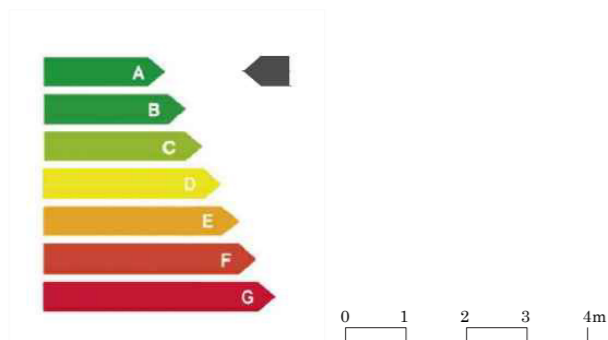


PLANTA SEMISÓTANO

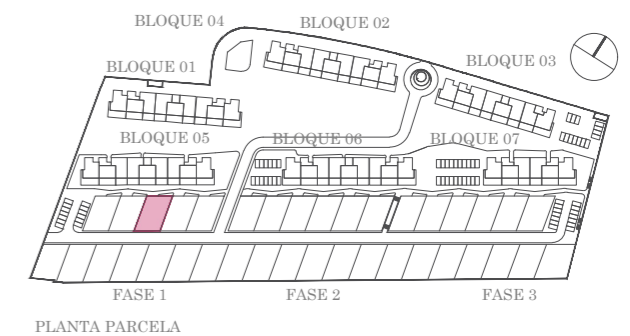


PLANTA BAJA

*Las superficies de los jardines pueden experimentar ligeras variaciones debido a la ubicación de la parcela en la planta general.

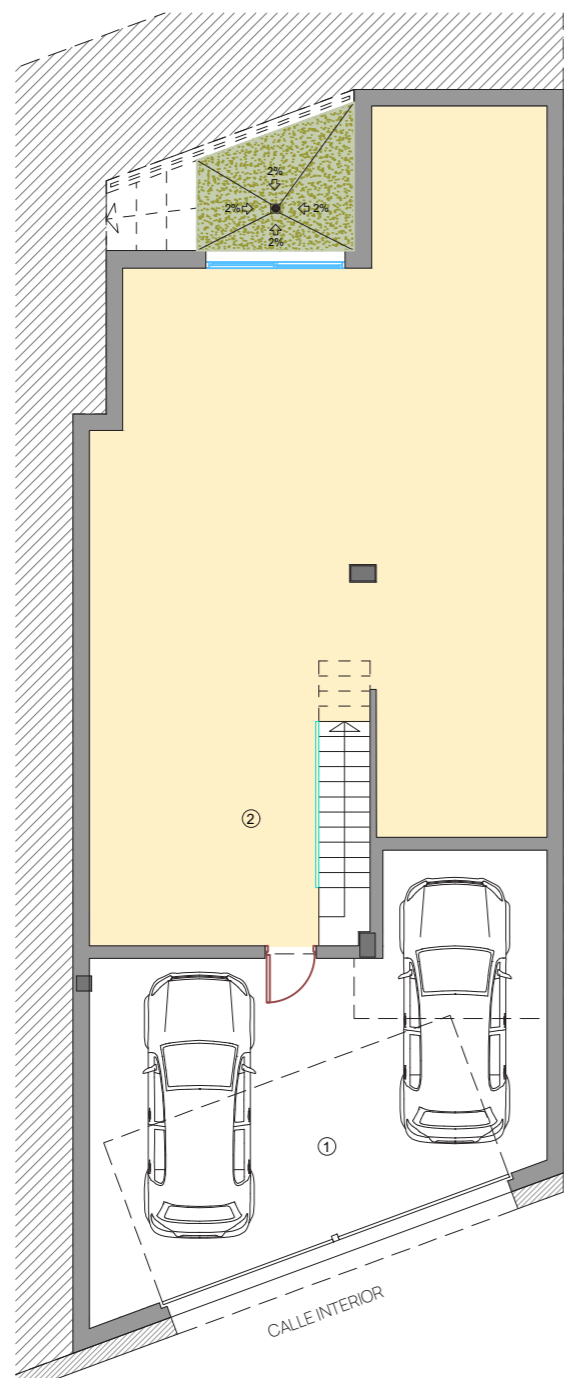


Parcela /



-Viviendas en Residencial Bonalba Green.

218 viviendas y local sin uso en bloques exentos, garajes, trasteros y urbanización interior con piscina.

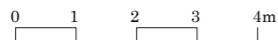
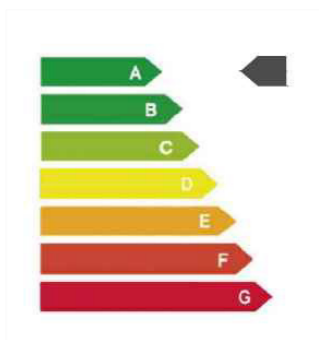


PLANTA SEMISÓTANO



PLANTA BAJA

*Las superficies de los jardines pueden experimentar ligeras variaciones debido a la ubicación de la parcela en la planta general.



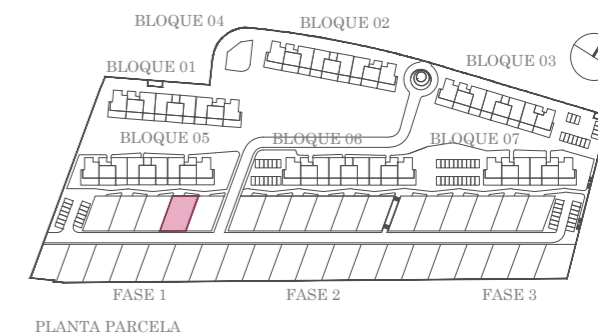
Viviendas Villa /

TIPO: VI-01 / PARCELA 04 PLANTA BAJA Y SÓTANO

Superficies /

1. Acceso-Garaje	40.65 m ²
2. Sala polivalente	83.45 m ²
3. Paso	5.06 m ²
4. Escalera	3.81 m ²
5. Estar-Comedor-Cocina	33.13 m ²
6. Lavadero	1.92 m ²
7. Dormitorio 1	14.46 m ²
8. Dormitorio 2	10.26 m ²
9. Dormitorio 3	10.33 m ²
10. Baño 1	3.69 m ²
11. Baño 2	3.41 m ²
Útil interior vivienda	210.17 m ²
12. Terraza cubierta	21.19 m ²
Construida vivienda	238.84 m²
Construida terraza	8.98 m²
Total construida	247.82 m²
Superficie total parcela	307.46 m²

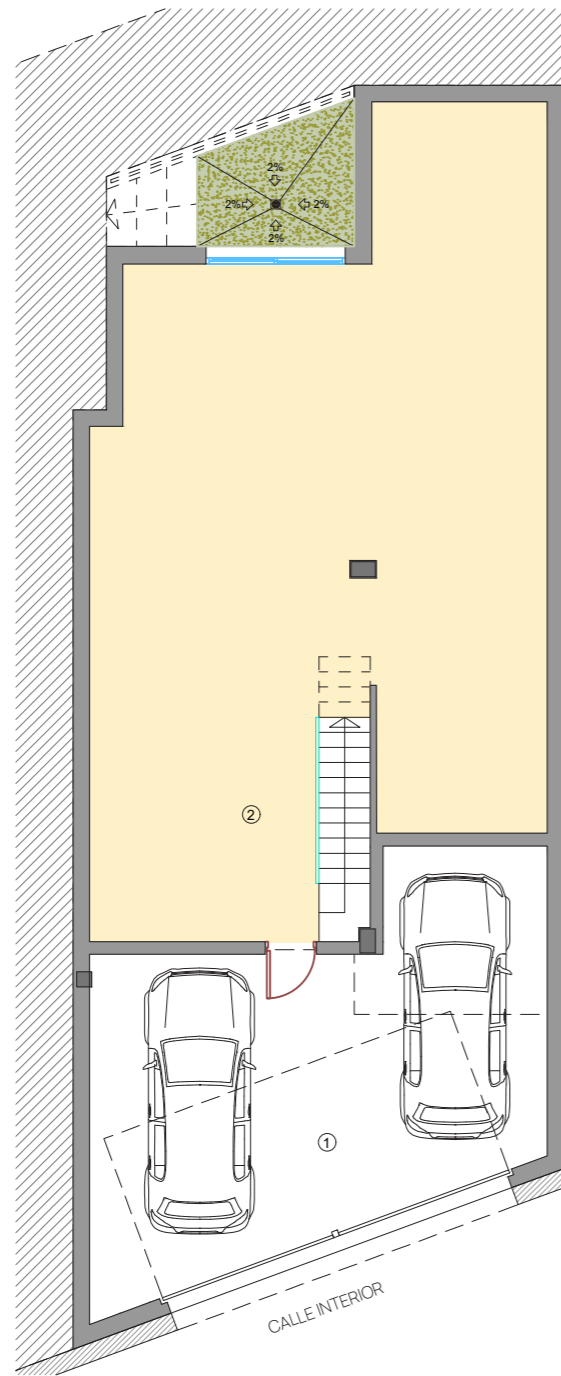
Parcela /



PLANTA PARCELA

-Viviendas en Residencial Bonalba Green.

218 viviendas y local sin uso en bloques exentos, garajes, trasteros y urbanización interior con piscina.

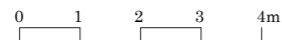
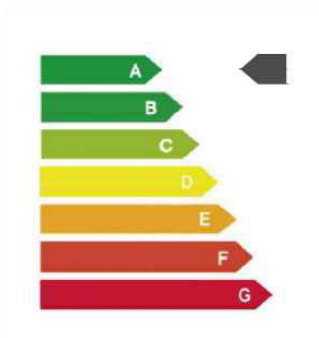


PLANTA SEMISÓTANO



PLANTA BAJA

*Las superficies de los jardines pueden experimentar ligeras variaciones debido a la ubicación de la parcela en la planta general.



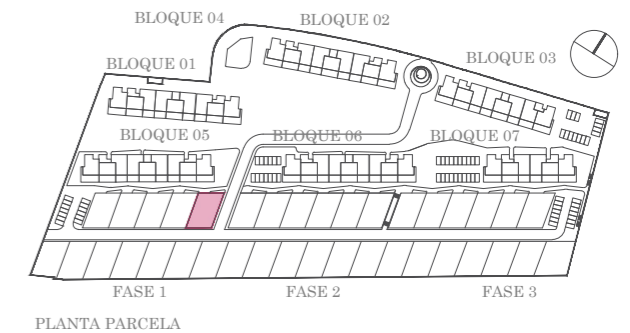
Viviendas Villa /

TIPO: VI-01 / PARCELA 05 PLANTA BAJA Y SÓTANO

Superficies /

1. Acceso-Garaje	40.65 m ²
2. Sala polivalente	83.45 m ²
3. Paso	5.06 m ²
4. Escalera	3.81 m ²
5. Estar-Comedor-Cocina	33.13 m ²
6. Lavadero	1.92 m ²
7. Dormitorio 1	14.46 m ²
8. Dormitorio 2	10.26 m ²
9. Dormitorio 3	10.33 m ²
10. Baño 1	3.69 m ²
11. Baño 2	3.41 m ²
Útil interior vivienda	210.17 m ²
12. Terraza cubierta	21.19 m ²
Construida vivienda	238.84 m²
Construida terraza	8.98 m²
Total construida	247.82 m²
Superficie total parcela	300.98 m²

Parcela /



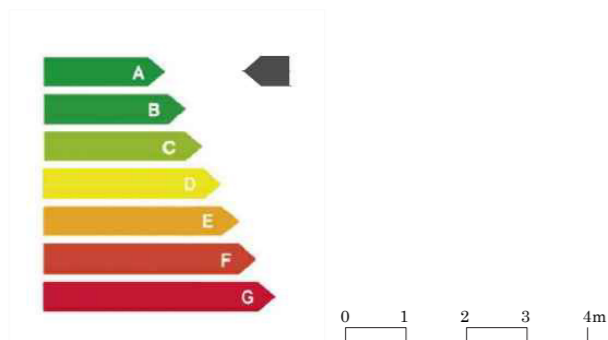
PLANTA PARCELA

-Viviendas en Residencial Bonalba Green.

218 viviendas y local sin uso en bloques exentos, garajes, trasteros y urbanización interior con piscina.



PLANTA BAJA



*Las superficies de los jardines pueden experimentar ligeras variaciones debido a la ubicación de la parcela en la planta general.



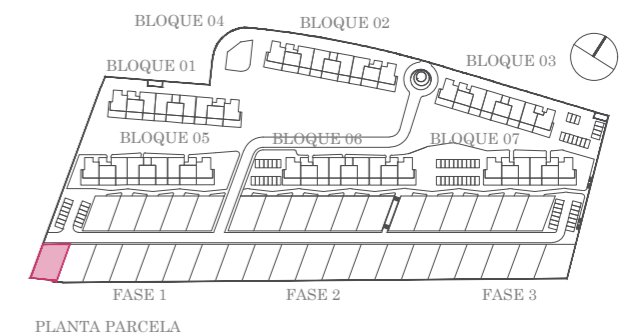
Viviendas Villa /

TIPO: VI-02/ PARCELA 06 PLANTA BAJA

Superficies /

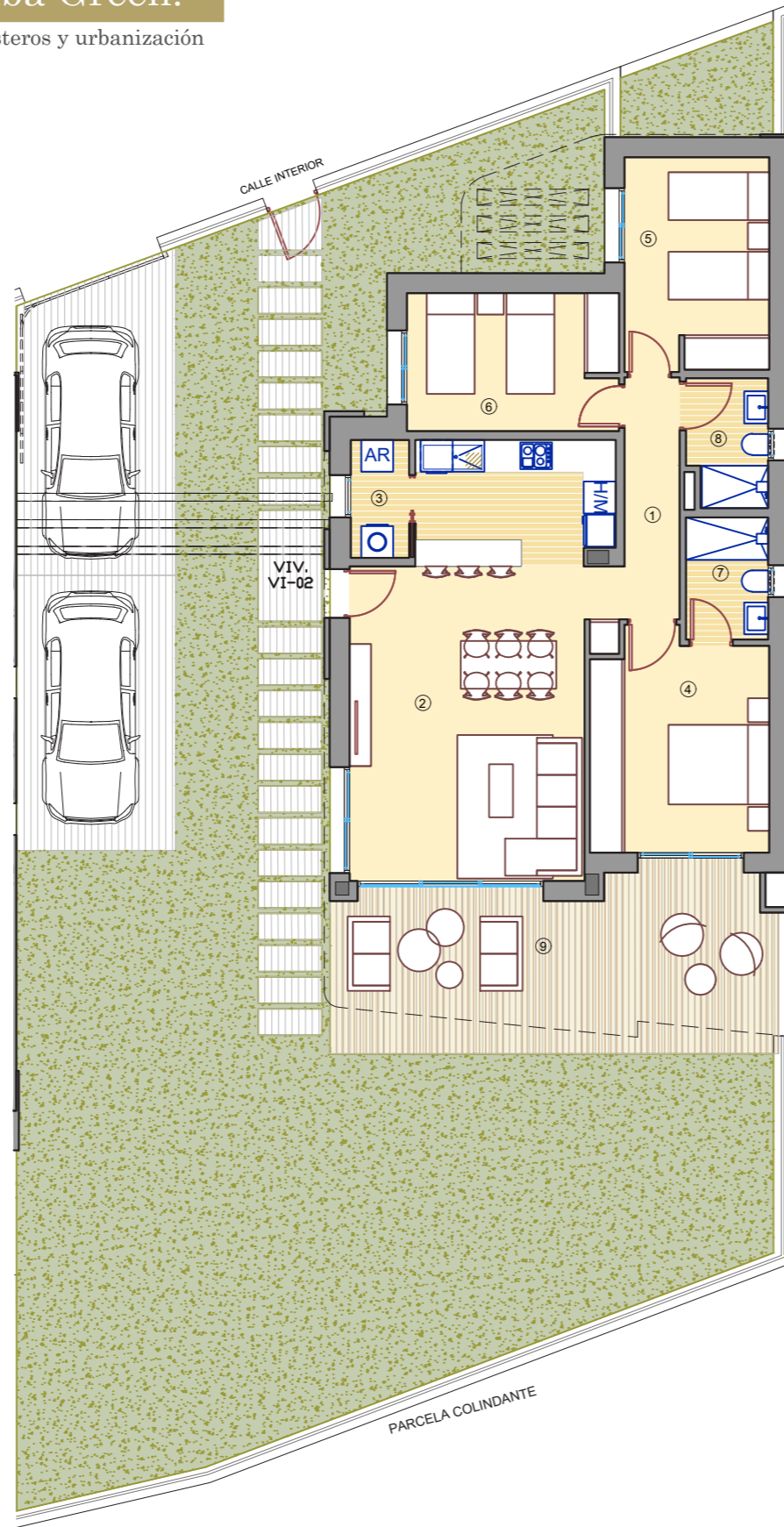
1. Paso	5.86 m ²
2. Estar-Comedor-Cocina	35.06 m ²
3. Lavadero	2.45 m ²
4. Dormitorio 1	13.43 m ²
5. Dormitorio 2	10.92 m ²
6. Dormitorio 3	10.33 m ²
7. Baño 1	3.56 m ²
8. Baño 2	3.58 m ²
Útil interior vivienda	85.19 m ²
9. Terraza cubierta	22.79 m ²
Construida vivienda	101.33 m ²
Construida terraza	10.97 m ²
Total construida	112.30 m ²
Superficie total parcela	326.70 m ²

Parcela /



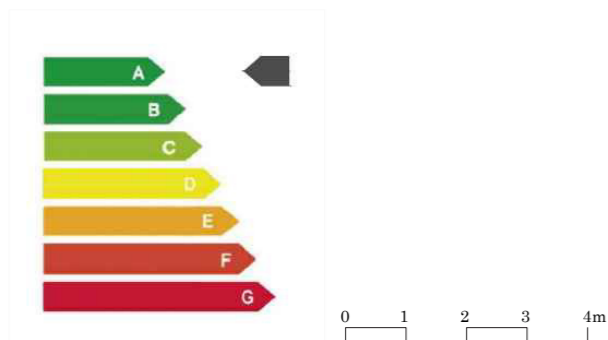
-Viviendas en Residencial Bonalba Green.

218 viviendas y local sin uso en bloques exentos, garajes, trasteros y urbanización interior con piscina.



PLANTA BAJA

*Las superficies de los jardines pueden experimentar ligeras variaciones debido a la ubicación de la parcela en la planta general.



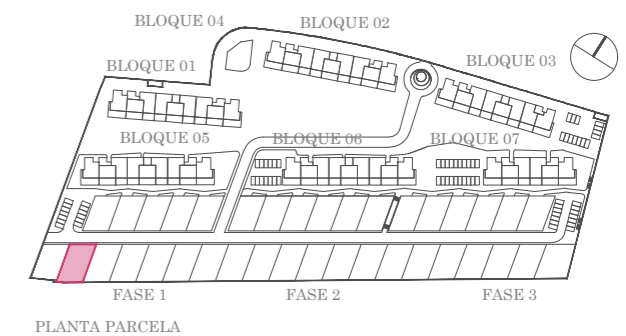
Viviendas Villa /

TIPO: VI-02/ PARCELA 07 PLANTA BAJA

Superficies /

1. Paso	5.86 m ²
2. Estar-Comedor-Cocina	35.06 m ²
3. Lavadero	2.45 m ²
4. Dormitorio 1	13.43 m ²
5. Dormitorio 2	10.92 m ²
6. Dormitorio 3	10.33 m ²
7. Baño 1	3.56 m ²
8. Baño 2	3.58 m ²
Útil interior vivienda	85.19 m ²
9. Terraza cubierta	22.79 m ²
Construida vivienda	101.33 m ²
Construida terraza	10.97 m ²
Total construida	112.30 m ²
Superficie total parcela	345.82 m ²

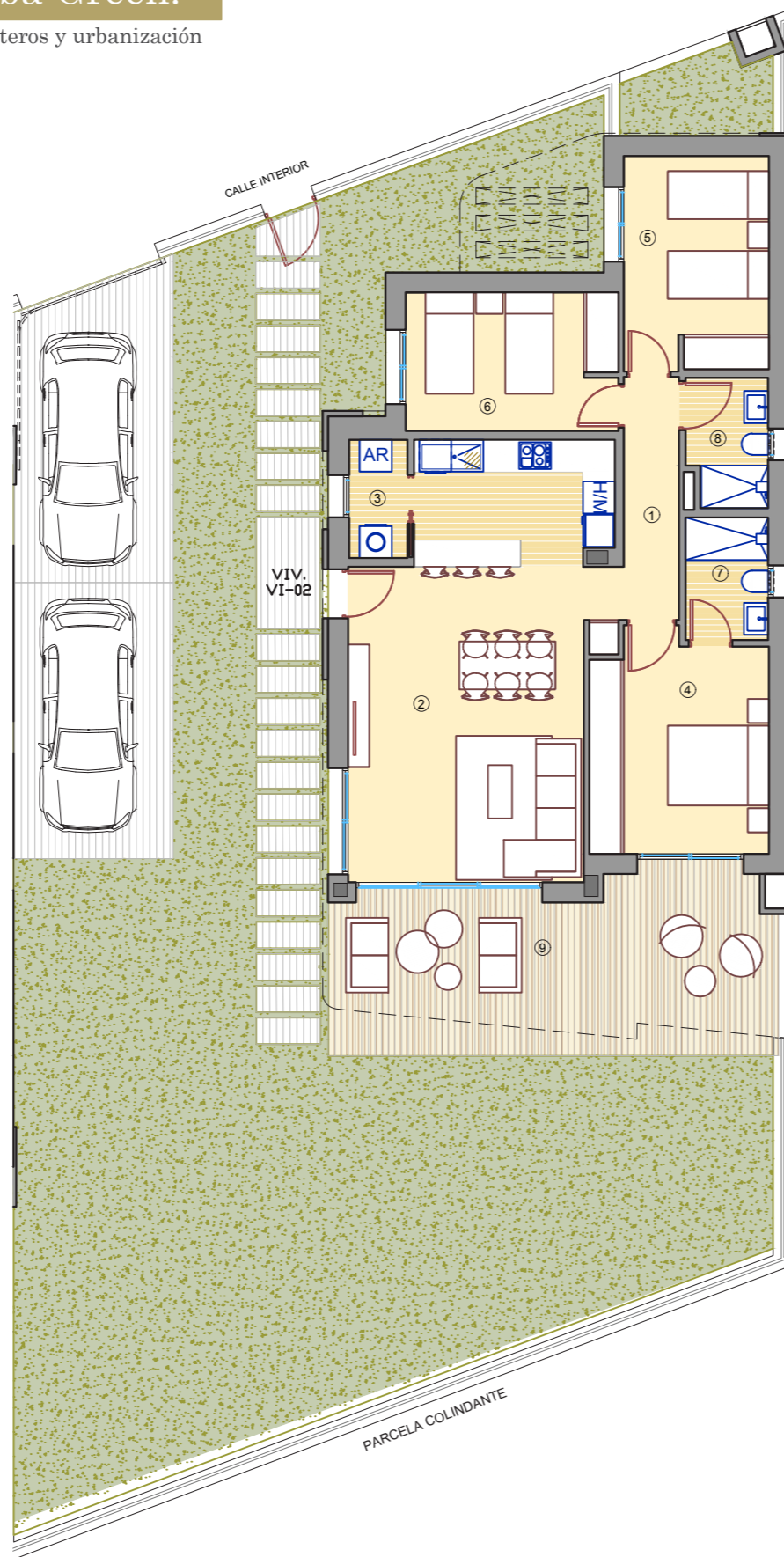
Parcela /



PLANTA PARCELA

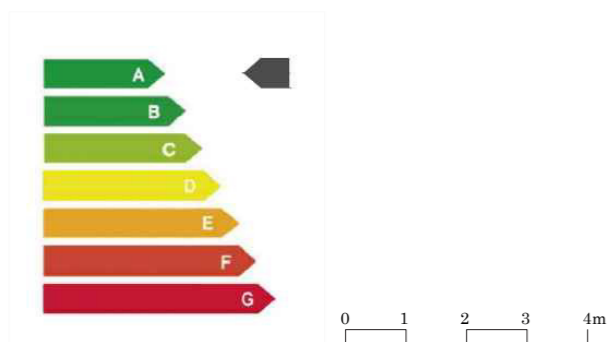
-Viviendas en Residencial Bonalba Green.

218 viviendas y local sin uso en bloques exentos, garajes, trasteros y urbanización interior con piscina.



PLANTA BAJA

*Las superficies de los jardines pueden experimentar ligeras variaciones debido a la ubicación de la parcela en la planta general.



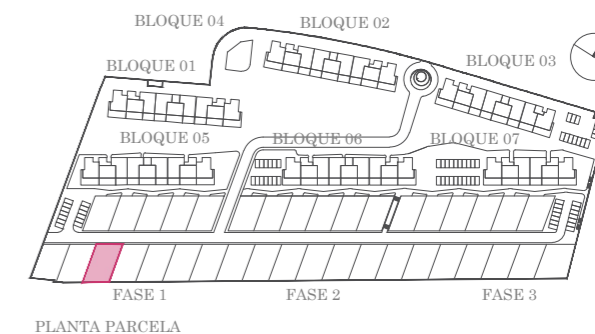
Viviendas Villa /

TIPO: VI-02/ PARCELA 08 PLANTA BAJA

Superficies /

1. Paso	5.86 m ²
2. Estar-Comedor-Cocina	35.06 m ²
3. Lavadero	2.45 m ²
4. Dormitorio 1	13.43 m ²
5. Dormitorio 2	10.92 m ²
6. Dormitorio 3	10.33 m ²
7. Baño 1	3.56 m ²
8. Baño 2	3.58 m ²
Útil interior vivienda	85.19 m ²
9. Terraza cubierta	22.79 m ²
Construida vivienda	101.33 m ²
Construida terraza	10.97 m ²
Total construida	112.30 m ²
Superficie total parcela	344.86 m ²

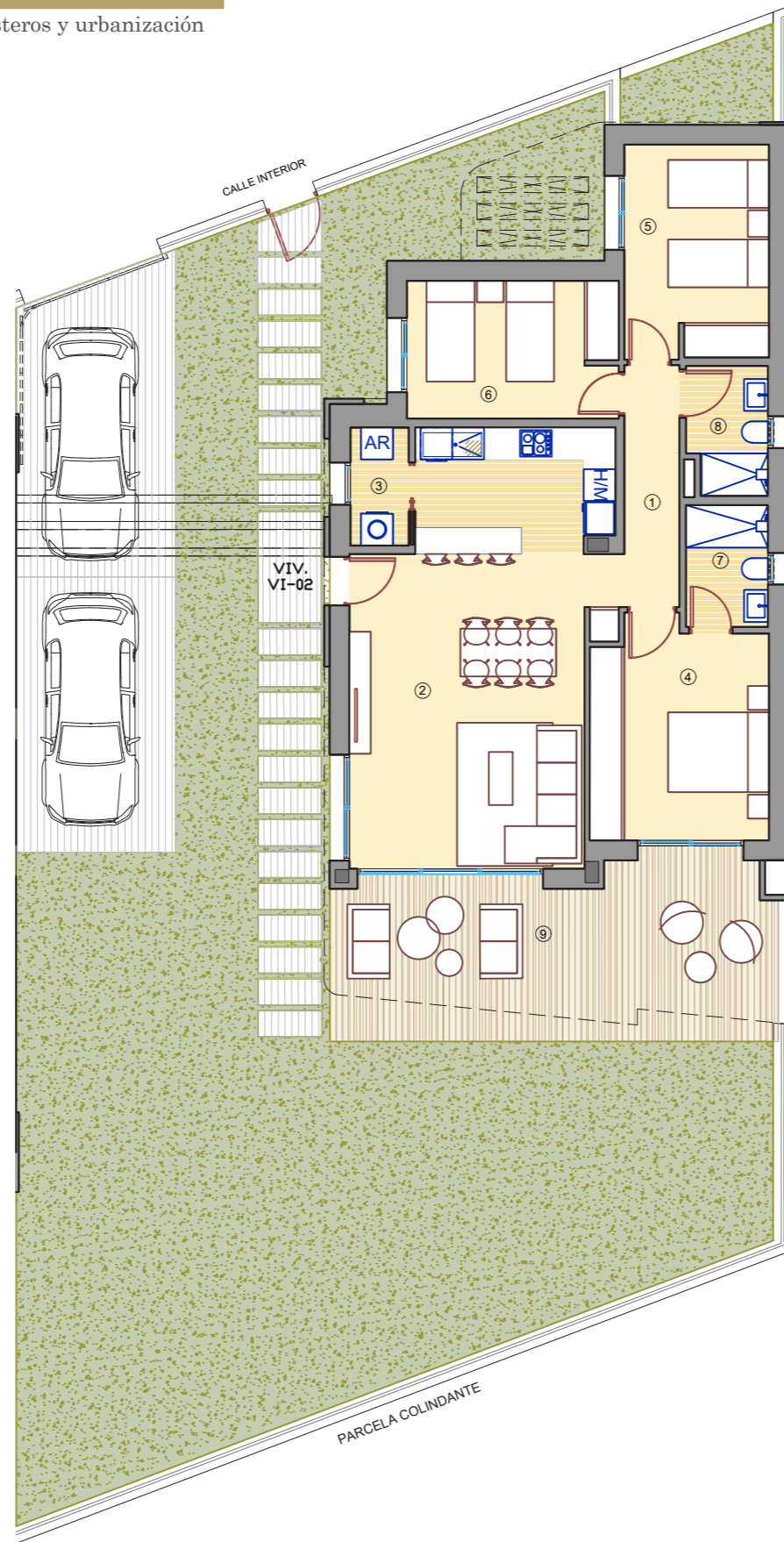
Parcela /



PLANTA PARCELA

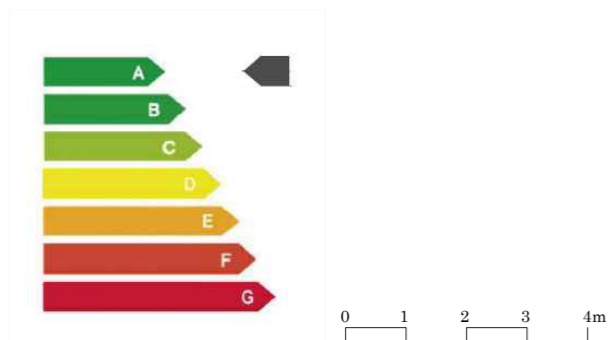
-Viviendas en Residencial Bonalba Green.

218 viviendas y local sin uso en bloques exentos, garajes, trasteros y urbanización interior con piscina.



PLANTA BAJA

*Las superficies de los jardines pueden experimentar ligeras variaciones debido a la ubicación de la parcela en la planta general.



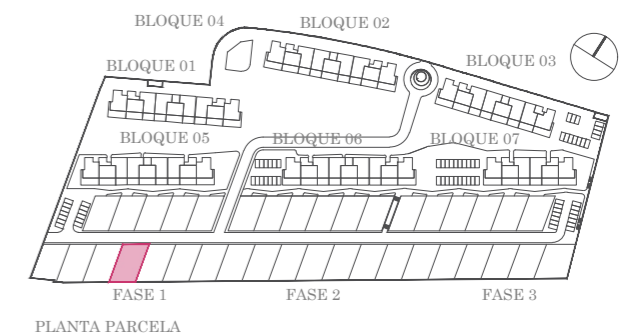
Viviendas Villa /

TIPO: VI-02/ PARCELA 09 PLANTA BAJA

Superficies /

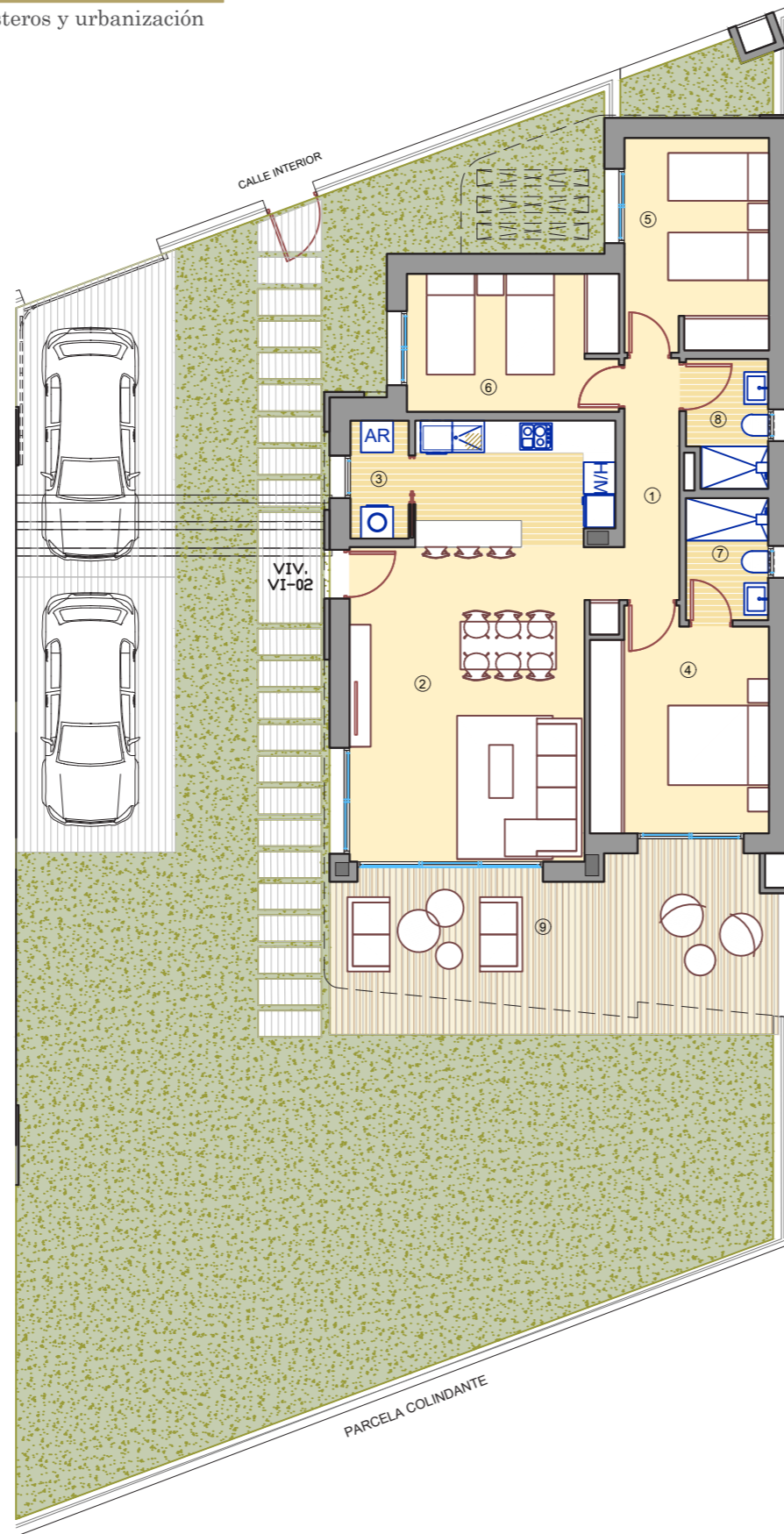
1. Paso	5.86 m ²
2. Estar-Comedor-Cocina	35.06 m ²
3. Lavadero	2.45 m ²
4. Dormitorio 1	13.43 m ²
5. Dormitorio 2	10.92 m ²
6. Dormitorio 3	10.33 m ²
7. Baño 1	3.56 m ²
8. Baño 2	3.58 m ²
Útil interior vivienda	85.19 m ²
9. Terraza cubierta	22.79 m ²
Construida vivienda	101.33 m ²
Construida terraza	10.97 m ²
Total construida	112.30 m ²
Superficie total parcela	342.92 m ²

Parcela /



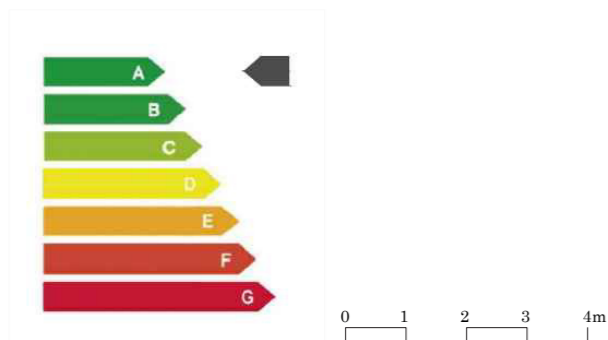
-Viviendas en Residencial Bonalba Green.

218 viviendas y local sin uso en bloques exentos, garajes, trasteros y urbanización interior con piscina.



PLANTA BAJA

*Las superficies de los jardines pueden experimentar ligeras variaciones debido a la ubicación de la parcela en la planta general.



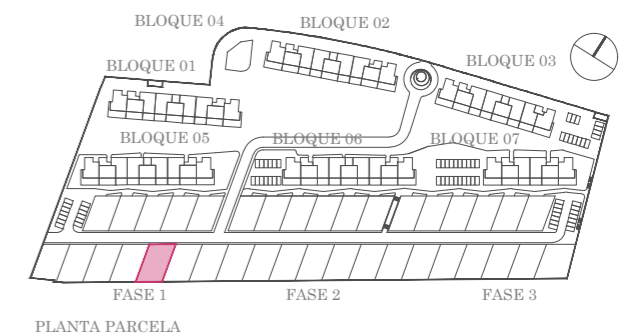
Viviendas Villa /

TIPO: VI-02/ PARCELA 10 PLANTA BAJA

Superficies /

1. Paso	5.86 m ²
2. Estar-Comedor-Cocina	35.06 m ²
3. Lavadero	2.45 m ²
4. Dormitorio 1	13.43 m ²
5. Dormitorio 2	10.92 m ²
6. Dormitorio 3	10.33 m ²
7. Baño 1	3.56 m ²
8. Baño 2	3.58 m ²
Útil interior vivienda	85.19 m ²
9. Terraza cubierta	22.79 m ²
Construida vivienda	101.33 m ²
Construida terraza	10.97 m ²
Total construida	112.30 m ²
Superficie total parcela	340.99 m ²

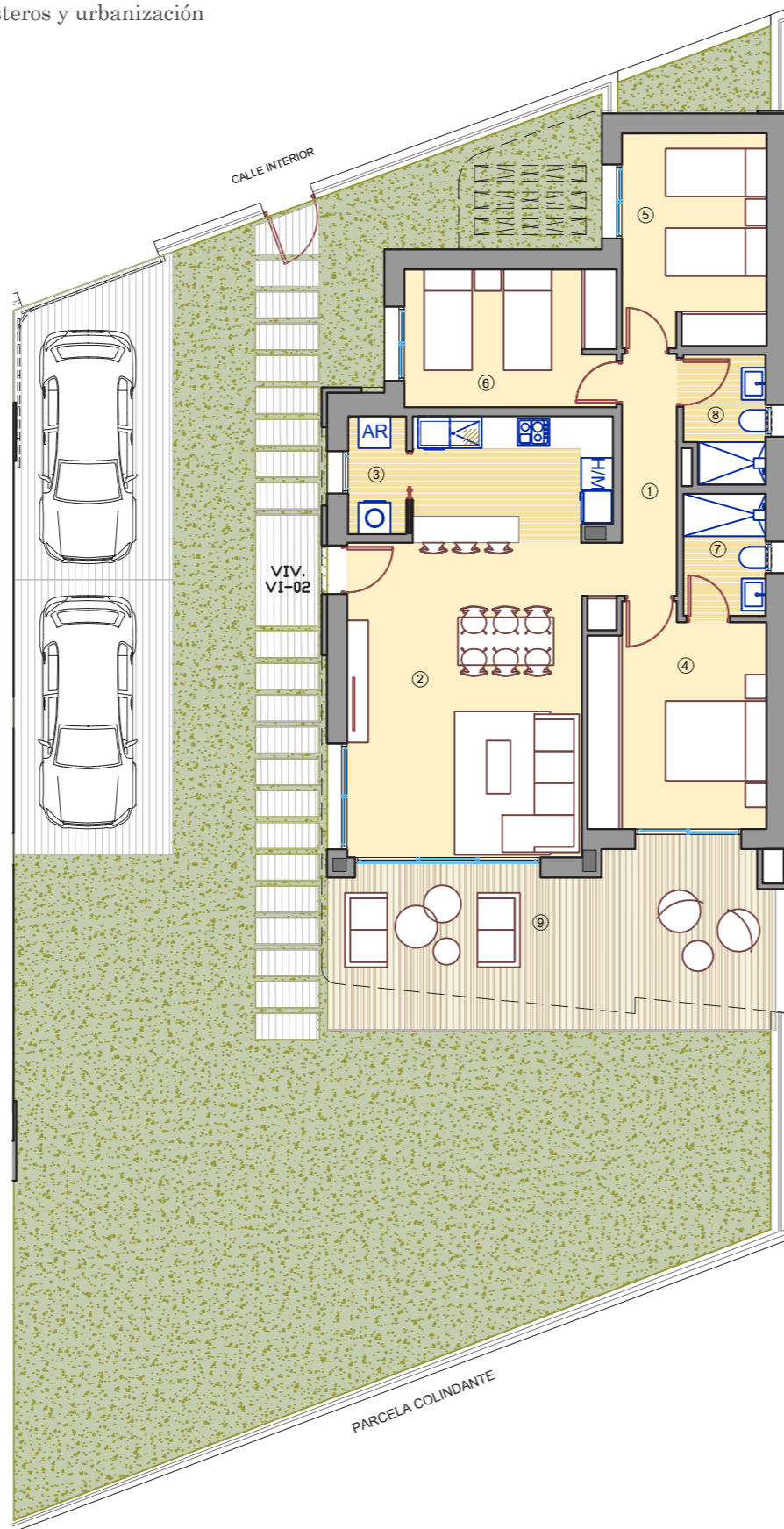
Parcela /



PLANTA PARCELA

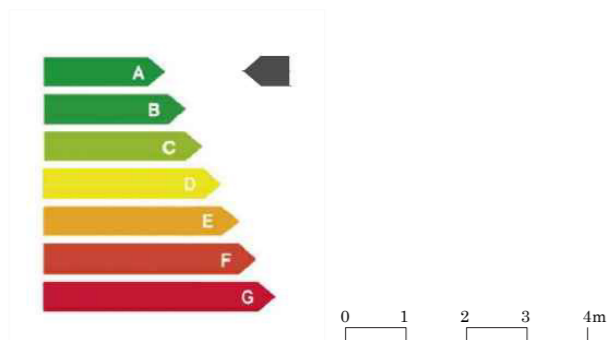
-Viviendas en Residencial Bonalba Green.

218 viviendas y local sin uso en bloques exentos, garajes, trasteros y urbanización interior con piscina.



PLANTA BAJA

*Las superficies de los jardines pueden experimentar ligeras variaciones debido a la ubicación de la parcela en la planta general.



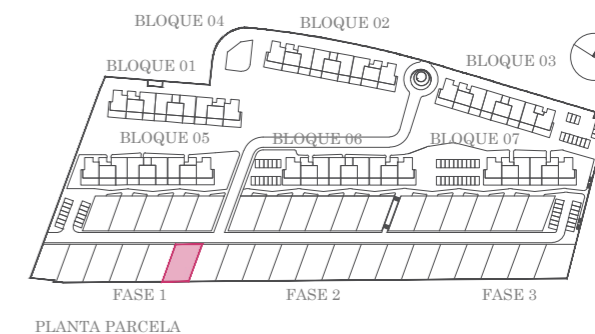
Viviendas Villa /

TIPO: VI-02/ PARCELA 11 PLANTA BAJA

Superficies /

1. Paso	5.86 m ²
2. Estar-Comedor-Cocina	35.06 m ²
3. Lavadero	2.45 m ²
4. Dormitorio 1	13.43 m ²
5. Dormitorio 2	10.92 m ²
6. Dormitorio 3	10.33 m ²
7. Baño 1	3.56 m ²
8. Baño 2	3.58 m ²
Útil interior vivienda	85.19 m ²
9. Terraza cubierta	22.79 m ²
Construida vivienda	101.33 m ²
Construida terraza	10.97 m ²
Total construida	112.30 m ²
Superficie total parcela	339.05 m ²

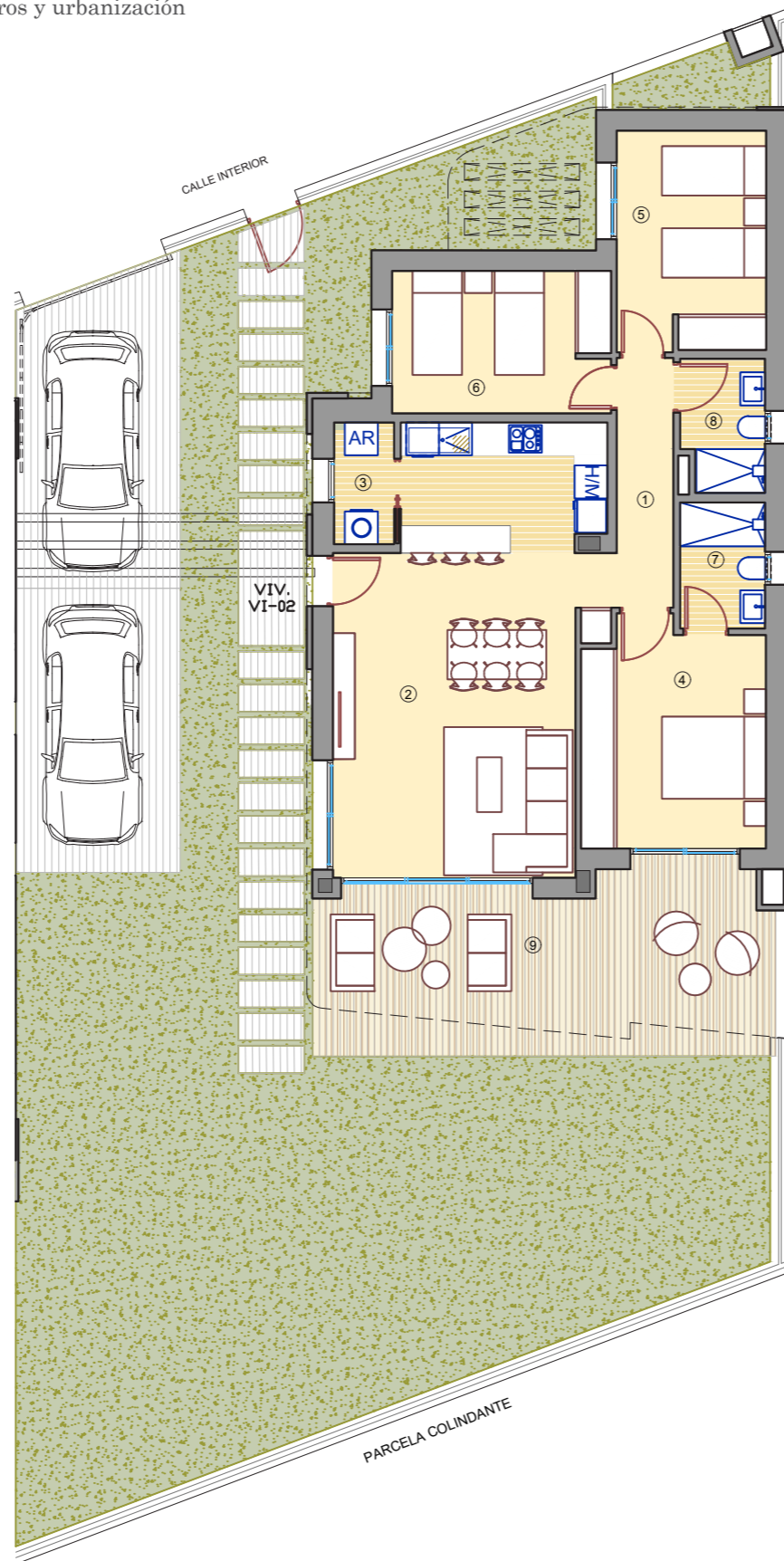
Parcela /



PLANTA PARCELA

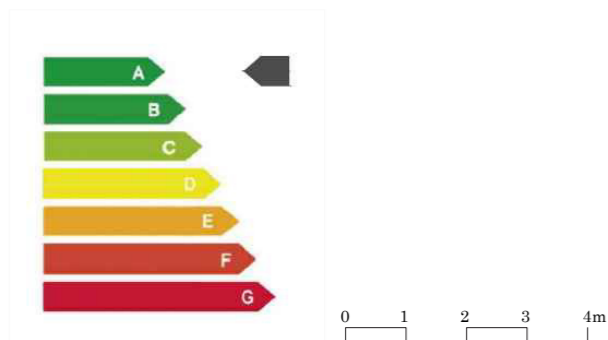
-Viviendas en Residencial Bonalba Green.

218 viviendas y local sin uso en bloques exentos, garajes, trasteros y urbanización interior con piscina.



PLANTA BAJA

*Las superficies de los jardines pueden experimentar ligeras variaciones debido a la ubicación de la parcela en la planta general.



Viviendas Villa /

TIPO: VI-02/ PARCELA 12 PLANTA BAJA

Superficies /

1. Paso	5.86 m ²
2. Estar-Comedor-Cocina	35.06 m ²
3. Lavadero	2.45 m ²
4. Dormitorio 1	13.43 m ²
5. Dormitorio 2	10.92 m ²
6. Dormitorio 3	10.33 m ²
7. Baño 1	3.56 m ²
8. Baño 2	3.58 m ²
Útil interior vivienda	85.19 m ²
9. Terraza cubierta	22.79 m ²
Construida vivienda	101.33 m ²
Construida terraza	10.97 m ²
Total construida	112.30 m ²
Superficie total parcela	325.70 m ²

Parcela /

